



Блок розеток выдвижной моторизованный вертикальный POP UP AUTO.

Серия 11.

Артикул: 11.800.00.008, 11.800.00.010, 11.800.00.011, 11.800.00.013.

Руководство по эксплуатации.

1. Общие сведения.

- Блок розеток выдвижной моторизованный подходит для установки на рабочем столе на кухне, дома, в офисе, в гостиничном номере и т.д.
- В зависимости от назначения, существует несколько вариантов исполнения: с электрическими розетками 16А с заземлением и с USB разъемами для зарядки мобильных телефонов, для питания MP3 плееров и других портативных электронных устройств.
- Размеры 11.800.00.008, 11.800.00.011 указаны на Рис. 1-1, размеры 11.800.00.010, 11.800.00.013 указаны на Рис. 1-2.

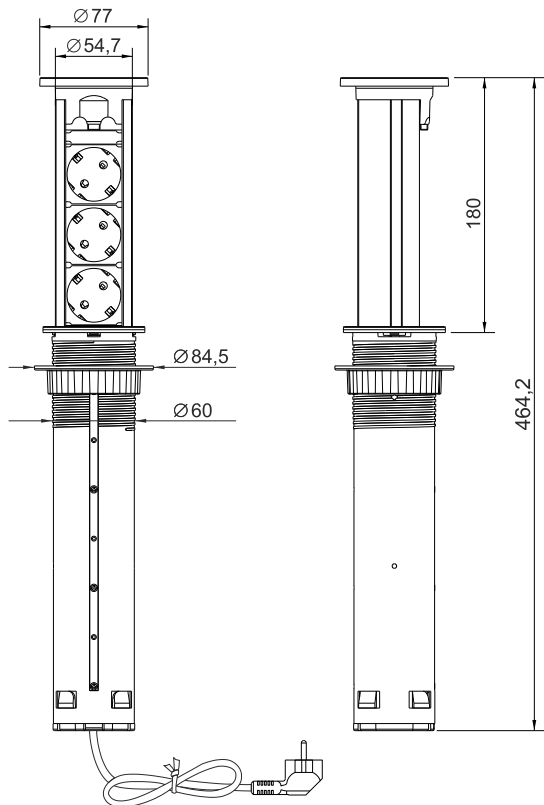


Рис. 1-1

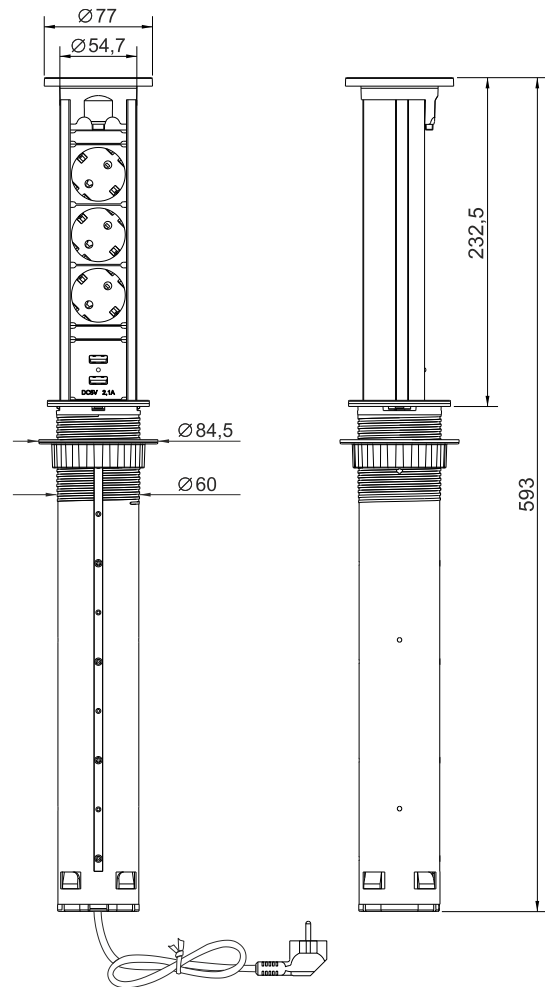


Рис. 1-2

2. Технические характеристики.

- | | |
|---|---|
| • Напряжение: | 220-240В~, 50-60 Гц; |
| • Количество и тип розеток | 3 розетки с заземлением (SCHUKO); |
| • Максимальный ток нагрузки: | 16 А (3,5 кВт); |
| • Порты USB зарядки (только для 11.800.00.010, 11.800.00.013) | 5 В пост. 2,1 А макс. (2x1,05 А / 1x2,1 А); |
| • Длина и сечение кабеля питания | 1,8 м, 3x1,5мм ² ; |
| • Тип вилки | SCHUCO; |
| • Материал корпуса | Алюминий + пластик; |
| • Цвет корпуса | белый; |
| 11.800.00.008, 11.800.00.010 | серебро + черный; |
| 11.800.00.011, 11.800.00.013 | |
| • Степень защиты от воздействия окружающей среды: | IP20; |
| • Класс электробезопасности. | I. |

3. Комплектность.

- | | |
|-------------------------------|-------|
| • Блок розеток | 1 шт. |
| • Руководство по эксплуатации | 1 шт. |
| • Упаковочная коробка | 1 шт. |

4. Подготовка к работе и установка.

- **ВНИМАНИЕ:** Установку и подключение блока розеток должен производить квалифицированный специалист-электрик.
- Подготовьте отверстие на рабочей поверхности диаметром 60-62 мм (см. Рис.2-1). Толщина рабочей поверхности должна быть 10мм~45мм.
- **ВНИМАНИЕ:** убедитесь, что под рабочей поверхностью достаточно места для блока розеток, когда он находится в закрытом положении.
- Снимите стопорное кольцо, вращая его против часовой стрелки.
- Установите блок розеток в отверстие (Рис.2-2) и закрутите стопорное кольцо, вращая его по часовой стрелке (Рис.2-3).
- Подключите кабель питания к источнику напряжения 220-240В~ 50Гц.
- Блок розеток готов к работе.

- Для подъема блока розеток нажмите на крышку блока розеток. Блок автоматически выдвигается. Для опускания блока розеток нажмите еще раз на крышку блока розеток. Блок автоматически задвинется (Рис. 2-4).
- При необходимости возможна остановка блока в промежуточных позициях.

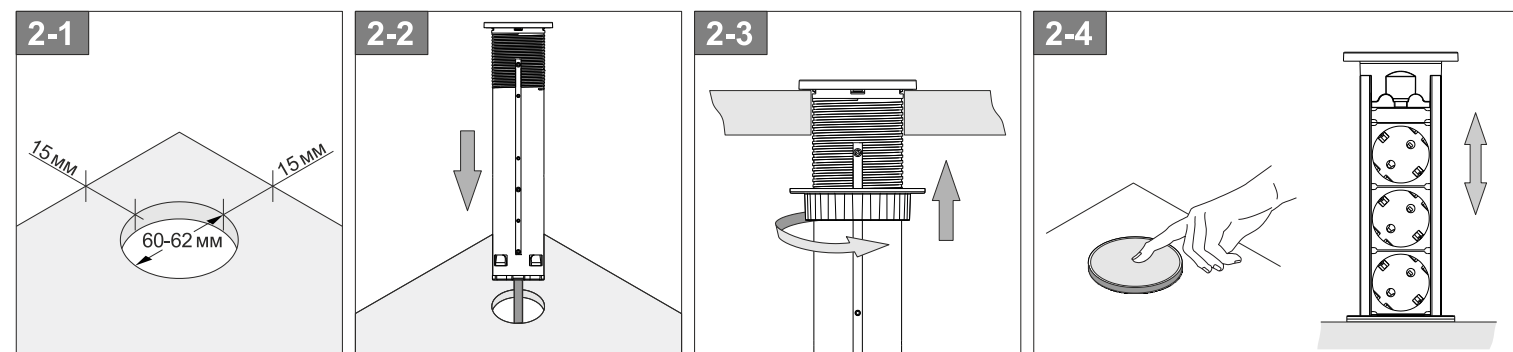


Рис. 2

5 Требования безопасности.

- Установка и обслуживание блока розеток производить только при отключенной электрической сети.
- Чтобы сохранить привлекательный внешний вид изделия, периодически протирайте его мягкой тканью.
- Не используйте сильных химических растворителей для протирки изделия. Это может повредить покрытие изделия.
- **ВНИМАНИЕ:** Сетевой провод жестко прикреплен к подвижной части блока розеток. Поэтому, для корректной работы выдвижного механизма необходимо обеспечить свободное движение кабеля. Всегда проверяйте, нет ли препятствий для нормального подъема/опускания.
- **ВНИМАНИЕ!** При эксплуатации не допускайте превышения параметров по току и напряжению, указанных в данном руководстве.
- В случае обнаружения неисправности изделия немедленно прекратить эксплуатацию, отключить электропитание и обратиться к специалисту.

6. Гарантийные обязательства.

- Гарантийный срок эксплуатации составляет 12 месяцев со дня продажи торговой организацией.
- В случае обнаружения неисправностей блока розеток до истечения гарантийного срока, при соблюдении правил установки и эксплуатации, следует обращаться в торговую организацию, продавшую это изделие.
- **ВНИМАНИЕ!** Гарантия не распространяется;
- На изделие, имеющие механические повреждения;
- В случаях несоблюдения правил эксплуатации;
- В случае внесения покупателем технических изменений в конструкцию изделия.

7. Транспортировка и хранение.

- Транспортирование изделия допускается любым видом крытого транспорта, обеспечивающим предохранение упакованных изделий от механических повреждений и ударных нагрузок.
- Хранение изделия осуществляется в упаковке изготовителя в закрытых помещениях с естественной вентиляцией при температуре окружающего воздуха от -20 до +40°С и относительной влажности 20-90 % (без конденсата).

